

NATURE BASED SOLUTIONS

Case Study: The Wadi El Ku Catchment Management Project, Darfur/Sudan



Eiman Karar,
UN Environment, Sudan

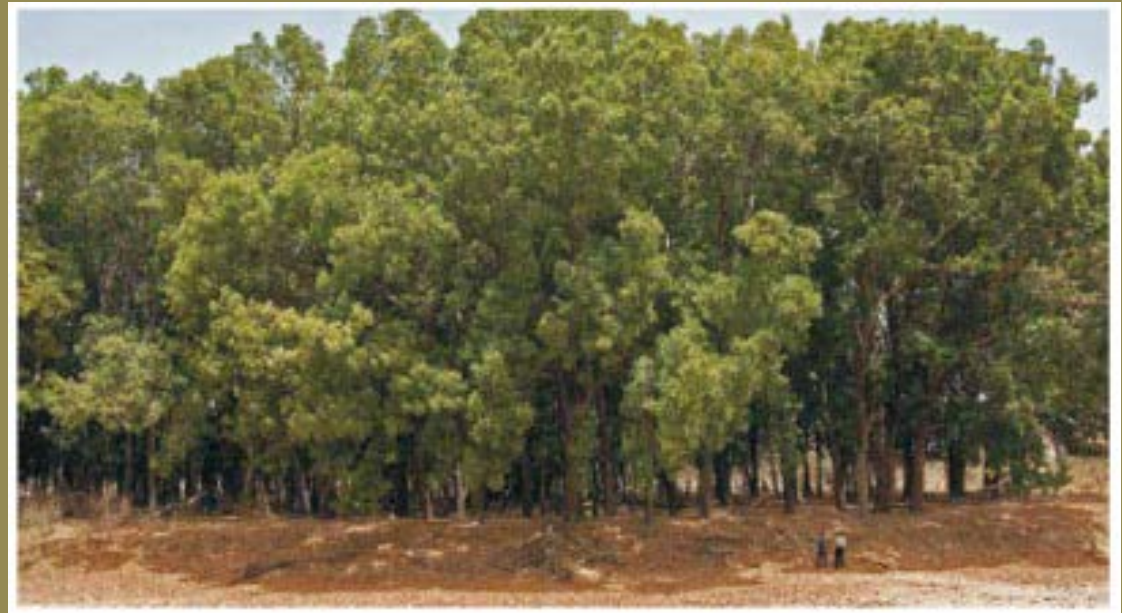
Stockholm 31st August, 2017



Eiman.karar@unep.org



















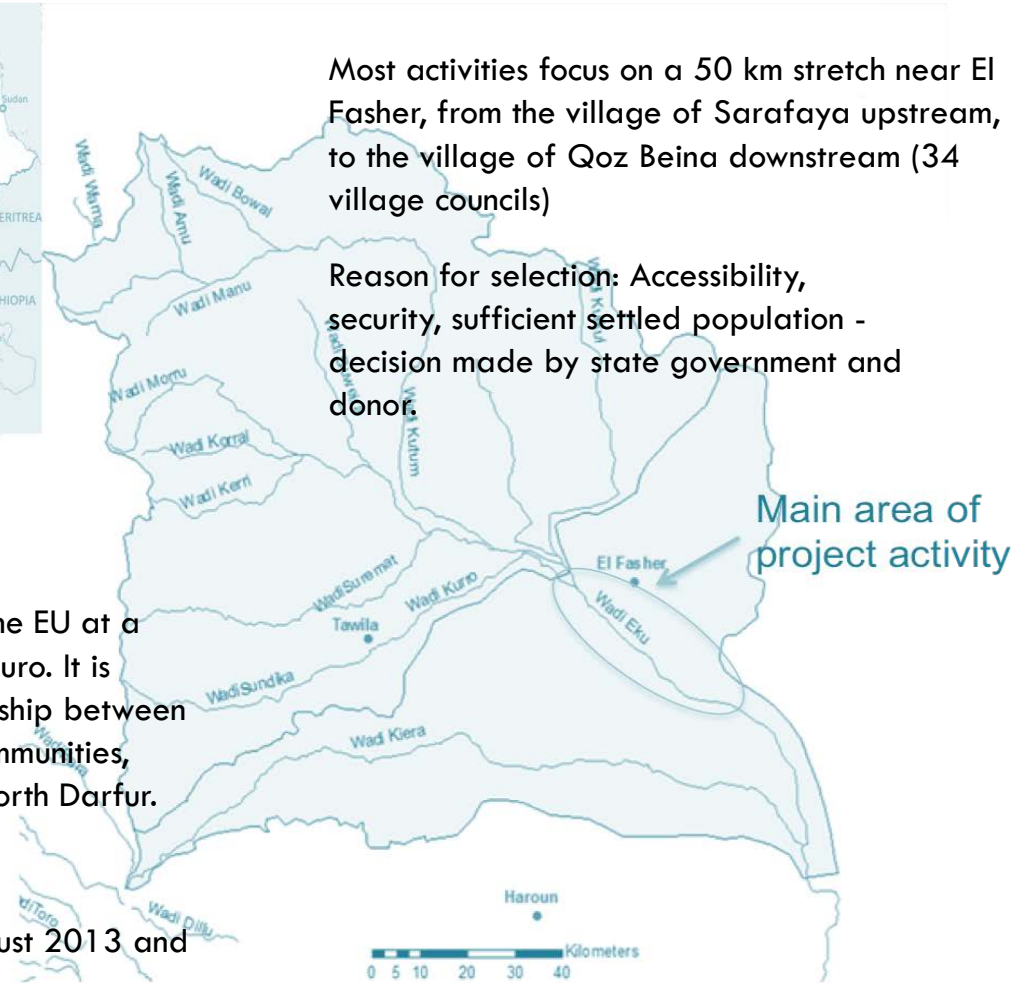




Area of detail

The project is funded by the EU at a total value of 6.8 million Euro. It is implemented as a partnership between UNEP, Practical Action, communities, and the Government of North Darfur.

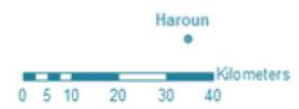
The project started in August 2013 and ends in 31 March 2017.



Most activities focus on a 50 km stretch near El Fasher, from the village of Sarafaya upstream, to the village of Qoz Beina downstream (34 village councils)

Reason for selection: Accessibility, security, sufficient settled population - decision made by state government and donor.

Main area of project activity









بِسْمِ اللَّهِ الرَّحْمَنِ الرَّحِيمِ

ولاية شمال دارفور
North Of Darfour State



وزارة الزراعة و الري و الغابات و المراعي و العلف
Ministry of Agriculture , Irrigation, Natural Rescores & Forests

التمرة / 1 / 2016م
مكتب الوزير

Minister's Office

قرار وزاري رقم (8) لعام 2016م

بعد الوقوف على شكاوي المزارعين المتعدده ، ولوضع حد لممارسات بعض المزارعين الخاطئة على مجاري الأودية والخيران الموسمية لضمان حسن استغلال موارد المياه السطحية لتحقيق أكبر عائد للمنتجين من خلال الإدارة المتكاملة للمياه .

عليه وعملاً بأحكام المادة (33) الفقرة (1) مقروءة مع الجدول (أ) الفقرة (8) من دستور ولاية شمال دارفور لسنة 2005م وبناءً على السلطات المخولة لي أصدر القرار الآتي نصه :-

1/ عدم إنشاء أي عائق في مجاري الوديان الرئيسية عن طريق إنشاء السدود الترابية أو التروس الا بعد الرجوع الي جهة الاختصاص بوزارة الزراعة .

2/ في حالة عمل أي عائق في مجاري الأودية الرئيسية الموسمية يُعرض المتسبب في ذلك للمسائل القانونية إضافة الي تكاليف الإزالة .

صدر تحت توقيعى برئاسة وزارة الزراعة و الري و الغابات و المراعي و العلف ، في الثالث والعشرون من رجب 1437 هـ الموافق 1 / 5 / 2016م

أ/أدم محمد محمد الخطة

وزير الزراعة و الري و الغابات و المراعي و العلف

ونائب الوالي

* صورة السي :- السيد / والي الولاية

* مدير إدارة استخدامات الأراضي .

* المعنيين بالأمر .

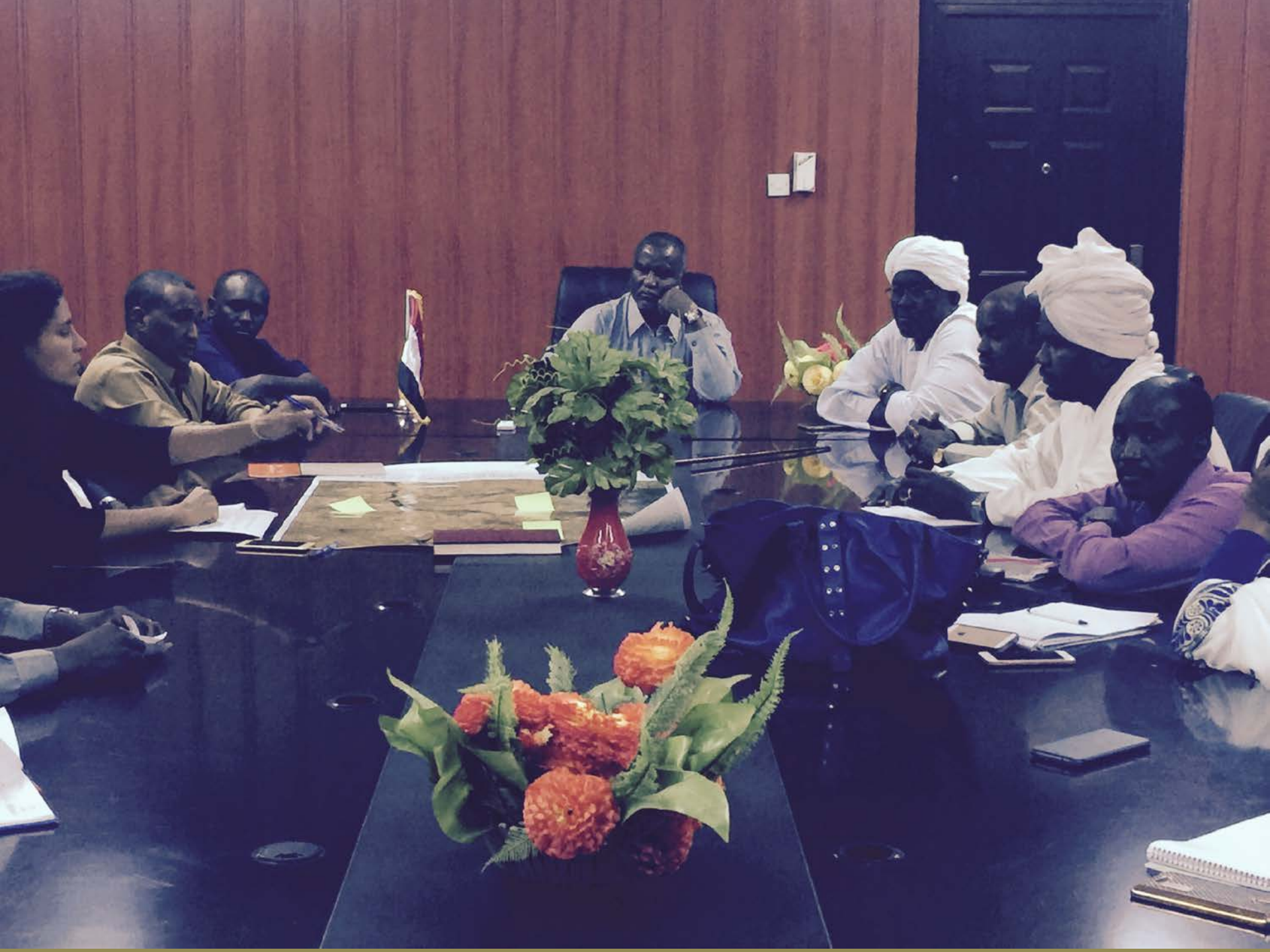


















بِسْمِ اللَّهِ الرَّحْمَنِ الرَّحِيمِ

ولاية شمال دارفور
North Of Darfour State



وزارة الزراعة و الري و الغابات و المراعي و العلف
Ministry of Agriculture , Irrigation , Natural Rescores & Forests

التمرة / 1 / 2016
مكتب الوزير

Minister's Office

قرار وزاري رقم (8) لعام 2016م

بعد الوقوف على شكاوي المزارعين المتعدده ، ولوضع حد لممارسات بعض المزارعين الخاطئة على مجاري الأودية والخيران الموسمية لضمان حسن استغلال موارد المياه السطحية لتحقيق أكبر عائد للمنتجين من خلال الإدارة المتكاملة للمياه .

عليه وعملاً بأحكام المادة (33) الفقرة (1) مقروءة مع الجدول (أ) الفقرة (8) من دستور ولاية شمال دارفور لسنة 2005م وبناءً على السلطات المخولة لي أصدر القرار الآتي نصه :-

1/ عدم إنشاء أي عائق في مجاري الوديان الرئيسية عن طريق إنشاء السدود الترابية أو التروس الا بعد الرجوع الي جهة الاختصاص بوزارة الزراعة .

2/ في حالة عمل أي عائق في مجاري الأودية الرئيسية الموسمية يُعرض المتسبب في ذلك للمسائل القانونية إضافة الي تكاليف الإزالة .

صدر تحت توقيعى برئاسة وزارة الزراعة و الري و الغابات و المراعي و العلف ، في الثالث والعشرون من رجب 1437 هـ الموافق 1 / 5 / 2016م

أ/أدم محمد محمد الخطة

وزير الزراعة و الري و الغابات و المراعي و العلف

ونائب الوالي

* صورة السي :- السيد / والي الولاية

* مدير إدارة استخدامات الأراضي .

* المعنيين بالأمر .



طريقة العمل على الخريطة وفق المبررات

١٤١٢ - ١٤٢٠	١٤٢٠ - ١٤٢٨
١٤٢٨ - ١٤٣٦	١٤٣٦ - ١٤٤٤
١٤٤٤ - ١٤٥٢	١٤٥٢ - ١٤٦٠
١٤٦٠ - ١٤٦٨	١٤٦٨ - ١٤٧٦
١٤٧٦ - ١٤٨٤	١٤٨٤ - ١٤٩٢
١٤٩٢ - ١٥٠٠	١٥٠٠ - ١٥٠٨

١- التطوير ١٤٢٠ - ١٤٢٨
 ٢- الحفظ ١٤٢٨ - ١٤٣٦
 ٣- الصلاة ١٤٣٦ - ١٤٤٤
 ٤- نفاذ البيوع ١٤٤٤ - ١٤٥٢
 ٥- احترام الأرواح والنفوس الفردية
 ٦- المشاركة الفاعلة
 ٧- وضع الترتيب في الصيام

مقتطف النقاط الجموعه الثالثه

المدلول	الرمز
مبيتة	
قرية	
فريقي	
خمسرات	
سكنى	
نمى	
جميل	
شاهير	
جديد	



nal Mapping of the Wadi El Ku Catchment Management Project
as a tool for joint planning and decision-making”

جمعية تنمية
Association
k, El Fasher, No

er 2
ICAL ACTION



























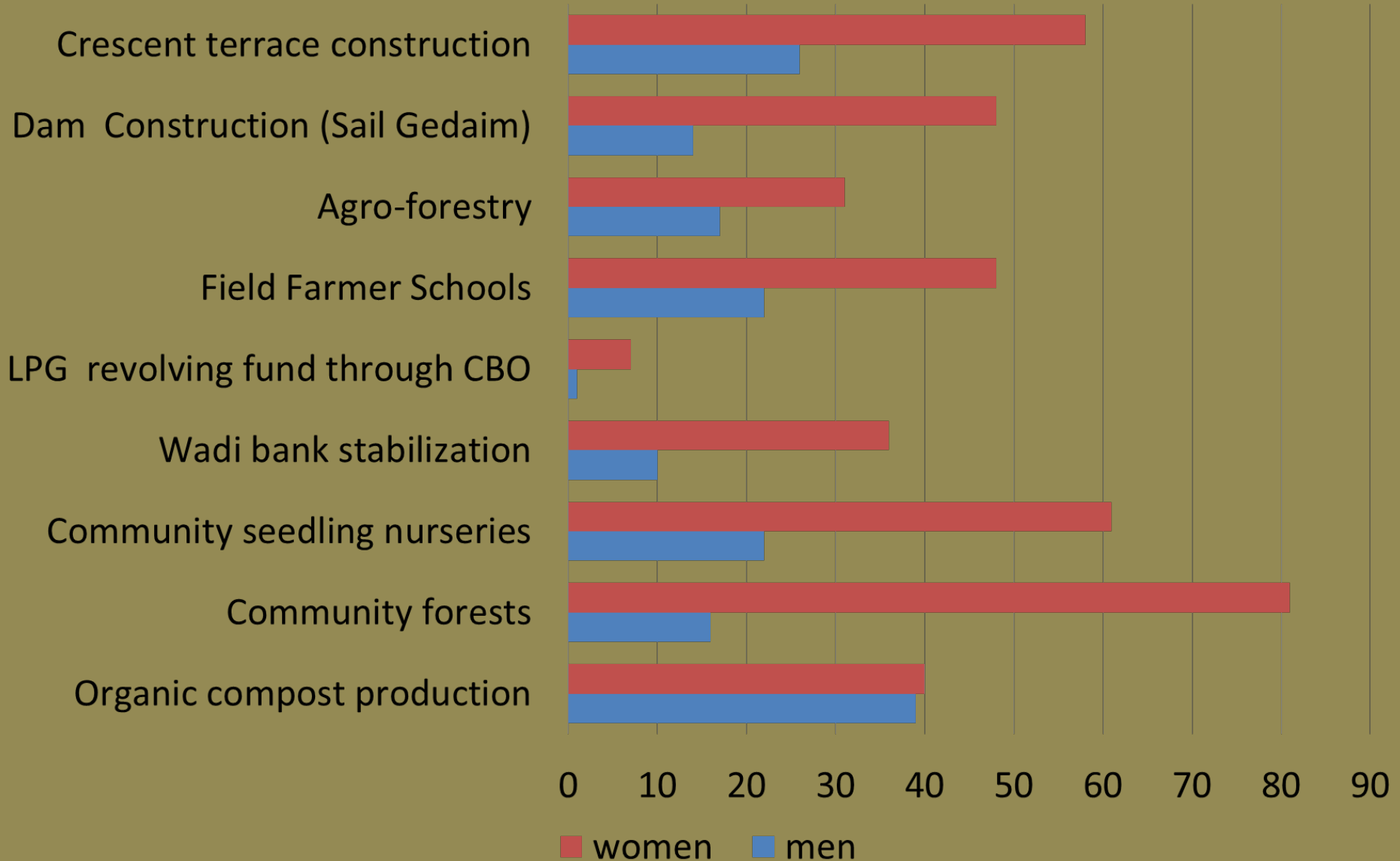






The gender dimension

No of men and women participating in NRM activities



Main messages

- Through understanding how nature works, science is the impartial partner, competing users can start from a common ground to working out how they can all benefit from natural resources.
- This is the first step in establishing trust between competing users even in conflict situations
- Make sure that all affected are part of the process and ensure communities have a voice specially women.
- The project contributed to lifting the blinkers in both temporal (sustainability) and spatial (catchment) scales.
- Darfur and other conflict prone locations are inhabited by people who have no political interests and capable of responding positively to development projects.
- So to the development community do not shy away from conflict-prone areas.

THANK YOU

<http://www.unep.org/disastersandconflicts/where-we-work/republic-sudan>